

tritschler glasundform

einleitung	3
passage	4
treppenhaus	5
duschwand	6
tiefgarage	7
badezimmerwand	8
arztpraxis	9
therme	10
glasbausteine und brandschutz	11
aufzugschacht	12
weitere informationen zu glasbausteinen	13
das unternehmen	14
kontakt	15

Wer an Glasbausteine denkt, der sieht vor seinem inneren Auge meist Treppenhäuser aus den 60er Jahren, die zur "Auflockerung" vereinzelt farbige Steine enthalten. Ein unschöner Anblick. Das Image des Glasbausteins hat sich gewandelt. Heute findet er seinen Platz im Innenraum oder als gestaltendes Fassadenelement. Mit seinen hervorragenden technischen Eigenschaften und seiner schlichten Schönheit kehrt er zurück in die moderne Architektur. Erfahren Sie auf den folgenden Seiten mehr über Glasbausteine und entdecken Sie ungeahnte Seiten eines Baustoffs, der gerade eine Renaissance erlebt.



aktuell baujahr

gablonzer siedlungswerk neugablonz bauherr

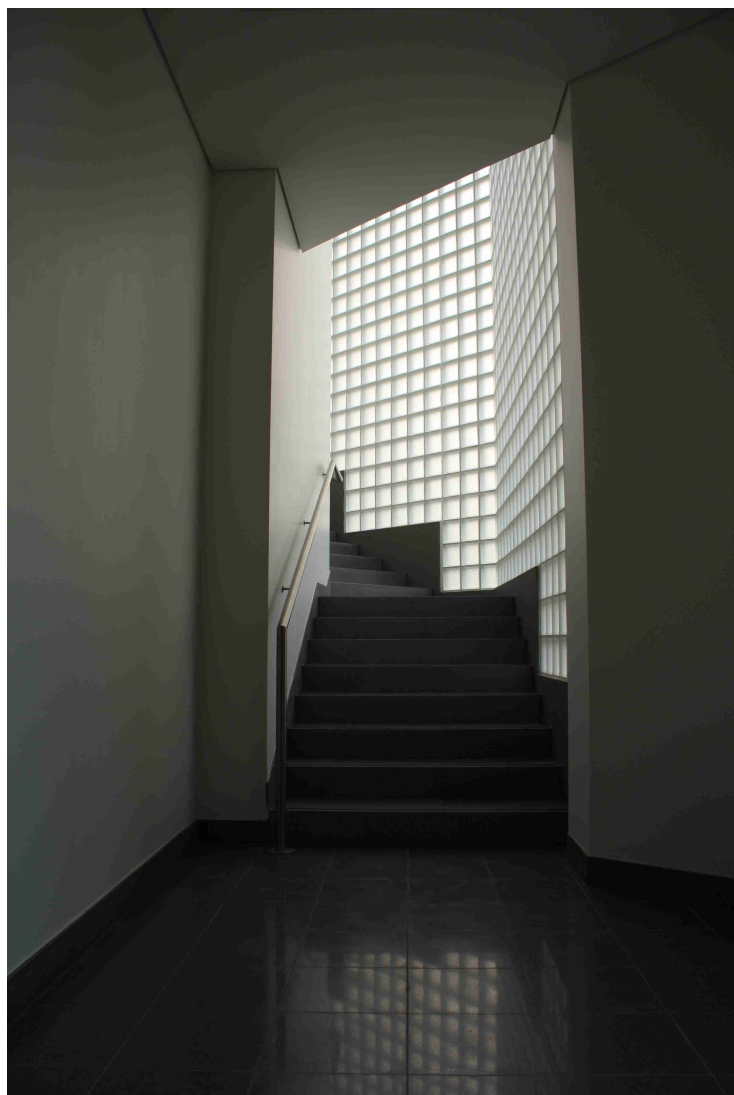
kehrbaum architekten münchen architekt

24 x 24 x 8 cm wave einseitig satiniert stege metallisiert sonderanfertigung glasbaustein

ca. 400 m² größe

vorgesetzte schale hinterleuchtet stahlunterkonstruktion aluminiumprofile konstruktion

spezielle aluminiumfenster



2007 baujahr

infectopharm heppenheim bauherr

kup architekten frankfurt architekt

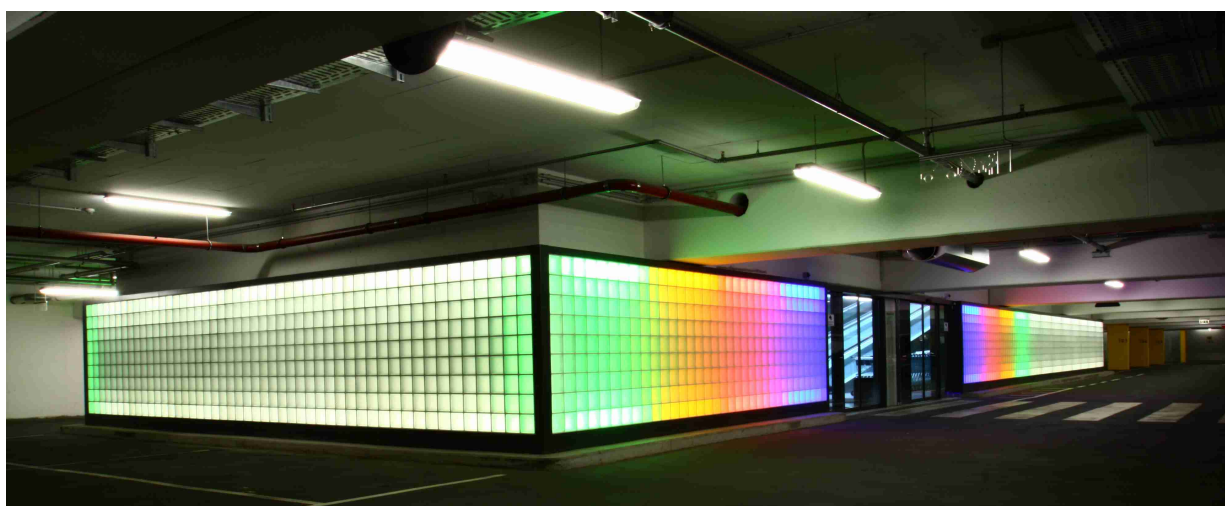
19 x 19 x 8 cm clearview einseitig satiniert ecksteine 120° glasbaustein

ca. 60 m² größe

stahlunterkonstruktion aluminiumprofile konstruktion

duschwand

2011 baujahrprivat freiburg bauherrökohaus ibach architekt19 x 19 x 8 cm collection mendini verschiedene farben glasbausteinca. 4 m² größebetonsockel gefliest konstruktion



2008 baujahr

riedberg zentrum frankfurt bauherr

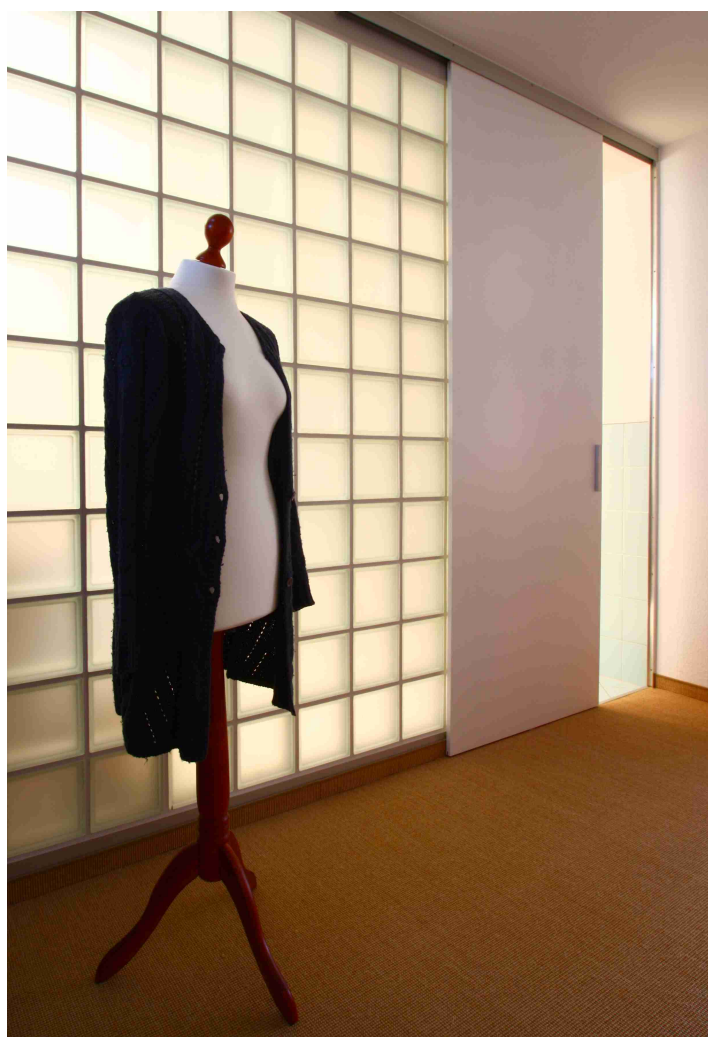
dreissigacker architekten frankfurt architekt

19 x 19 x 8 cm clearview beidseitig satiniert glasbaustein

ca. 120 m² größe

stahltragkonstruktion aluminiumprofile aluminiumverblendungen konstruktion

hinterleuchtet mit leuchtstoffröhren



2008 baujahr

privat sindelfingen bauherr

glasundform architekt

19 x 19 x 8 cm clearview beidseitig satiniert glasbaustein

ca. 7 m² größe

aluminiumprofile aluminiumverblendungen schiebetür aus plattenwerkstoff konstruktion



2006 baujahr

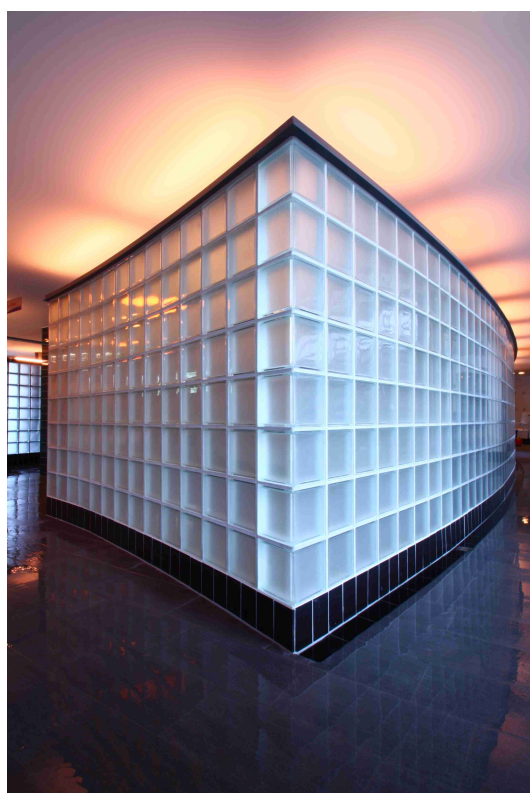
erich leyer klinik freiburg bauherr

duffner + hungerer freiburg architekt

19 x 19 x 8 cm clearview beidseitig satiniert glasbaustein

ca. 9 m² größe

aluminiumprofile konstruktion

2007 baujahralbthermen bad urach bauherrbremer + bremer wetzlar architekt24 x 24 x 8 cm samba ecksteine 80° glasbausteinca. 120 m² größe

betonsockel stahlprofile beleuchtung im oberen stahlprofil
 wasserleitungen für duschen in den fugen der glaswand verlegt konstruktion

Im Zuge von Umbaumaßnahmen, aber auch bei Neubauten werden immer höhere Anforderungen an den Brandschutz gestellt. Als zertifizierter Fachbetrieb bietet Ihnen glasundform die Erstellung von Brandschutzverglasungen aus Glasbausteinen. Mit speziellen Steinen lassen sich Glaswände der Widerstandsklassen G30, G60, G90 und G120 sowie F30, F60 und F90 realisieren. Es können sogar problemlos gebogene Wände erstellt werden und auch das Integrieren von Türen ist möglich. Brandschutzwände aus Glasbausteinen sind in der Regel günstiger als Lösungen aus Flachglas. Gerne unterstützen wir Sie schon während der Planung.

2007 baujahrinfectopharm heppenheim bauherrkup architekten frankfurt architekt19 x 19 x 8 cm clearview F30 glasbausteinca. 35 m² größestahlrahmen konstruktion

weitere informationen zu glasbausteinen

Bei den Herstellern von Glasbausteinen gewinnen Sie weitere Einblicke in die Produktvielfalt des gläsernen Werkstoffs. Klicken Sie einfach auf die entsprechenden links.



<http://www.sevesglassblock.com/de/index.php>

seves

<http://solaris-glassblocks.com/>

solaris

Wir sind ein Familienunternehmen in der zweiten Generation und haben uns in über 30 Jahren auf die Verarbeitung von Glasbausteinen und Profilglas spezialisiert.

Nach meiner Ausbildung zum Schreinermeister, einem Designstudium und einigen Jahren Berufserfahrung übernahm ich Anfang 2010 den Betrieb meines Vaters.

Zum bisherigen Leistungsspektrum des Unternehmens gesellt sich inzwischen die Entwicklung und Herstellung von Möbeln und Gebrauchsgegenständen.

glasundform sieht sich nicht nur als ausführenden Handwerksbetrieb, sondern kann mit seinem langjährigen Erfahrungsschatz und fundiertem Wissen über Gestaltung in den Planungsprozess einbezogen werden.

Wir haben immer ein offenes Ohr für Ihre Ideen und sind stets neugierig auf neues.

Georg Tritschler

tritschler glasundform

kandelstraße 7

79199 kirchzarten

fon 07661 61544

fax 07661 61545

info@glasundform.eu

www.glasundform.eu